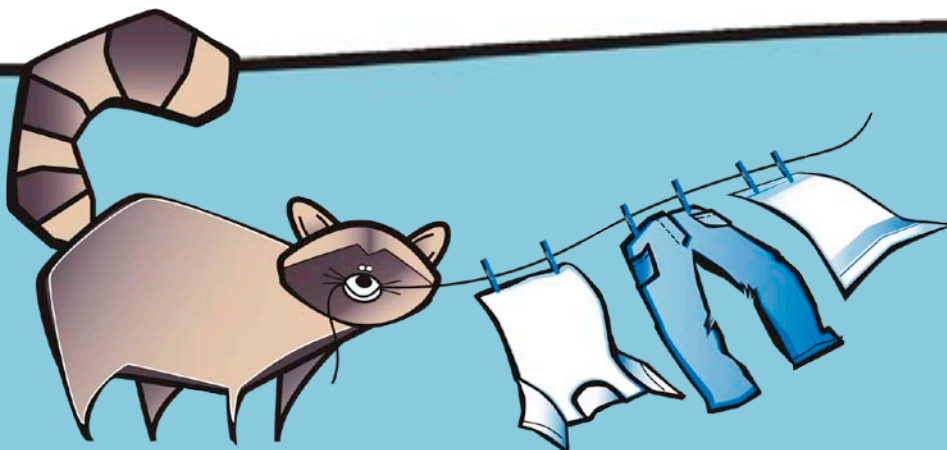


MIETBERUFSKLEIDUNG FÜR INDUSTRIE UND HANDWERK

Perfekte Ausstattung für Ihre Branche



FÜR SAUBERKEIT UND FRISCHE

Die richtige Wahl für Ihr Unternehmen

Sauberkeit, Frische, Sicherheit, Zuverlässigkeit,
Pünktlichkeit. In Industrie und Handwerk haben
diese Begriffe oberste Priorität. Und genau das bieten wir
Ihnen. Maßgeschneiderte Lösungen durch kompetente
und fachgerechte Beratung und Betreuung.

Unser gemeinsames Ziel: optimale Kundenzufriedenheit!

Buchholz bietet Ihnen eine intelligente und zeitgemäße
Vollversorgung für das Textilmanagement an. Vertrauen Sie auf
die Leistungsfähigkeit und Kompetenz eines traditionellen
Familienunternehmens. Seit über 80 Jahren
steht die Zufriedenheit unserer Kunden im Vordergrund.

Prüfen und fordern Sie uns – wir sind gerne für Sie da.

Ihr Buchholz-Team aus Baden-Baden





Anziehende Berufskleidung von Buchholz im Mietservice

Setzen Sie Ihr Unternehmen und Ihre Mitarbeiter glänzend in Szene. Anspruchsvolle Kleidung in den verschiedensten Modellen und Farben. Modisch, praktisch, funktional. Durch Anbringung Ihres Logos und Mitarbeiternamen unterstreichen Sie zudem Ihre Corporate Identity. Gehen Sie auf „Nummer Sicher“. Wir bieten Schutzkleidung von höchster Qualität.

Selbstverständlich Alles im Einklang mit den aktuellen Normen und Vorschriften.

Branchenspezifische Kollektionen für

- Industrie
- Handwerk
- Gewerbe für Lebensmittel-, Pharma- und Verpackungsdienstleister nach strengen Standards gemäß HACCP und RABC
- u.v.m

Ausgewählte Produkte aus den Häusern:



teamdress®



Buchholz ~
immer eine zündende Idee



MASCOT® INDUSTRY

Hoher Tragekomfort für die Träger

Das heißt Arbeitskleidung aus leichten und dennoch robusten Materialien. Zum ersten Mal können Industriewäschereien ohne Bedenken eine Kollektion aus einer angenehm tragbaren Canvas Struktur in ihrem Produktprogramm anbieten. Die Stoffe, Farben und technischen Details der Kollektion wurden gründlich getestet und auf die Bearbeitungsprozesse zugeschnitten.

Die Corporate Identity der Industrie war auch ein Ziel im Entwicklungsprozess. Das Programm ist so umfangreich, dass Mitarbeiter aus verschiedenen Bereichen Arbeitskleidung, die ihren individuellen Wünschen an Funktion und Kombination entspricht, erhalten können und gleichzeitig Arbeitskleidung tragen, die im Aussehen gleich ist.

MASCOT® Rockford Arbeitsjacke



DREIFACHE
KAPPNÄHTE



ERGONOMISCHE
PASSFORM

dunkelanthrazit

Dreifache Kappnähte an den Ärmeln, Schultern und Seiten, Stehkragen, Verschluss mit Reißverschluss, Wetterschutzleiste sowie verdeckten Druckknöpfen, Brusttaschen mit Patte und verdeckten Druckknöpfen, Kugelschreibertasche, D-Ring, Ärmel sind Fasson geschnitten, Vordertaschen, Innentaschen, Manschetten mit Druckknopfregulierung, Bund mit Druckknopfregulierung, Kontrastnähte.



schwarzblau



kornblau

MASCOT® Pittsburgh Hose



kornblau

Dreifache Kappnähte an den Beinen und im Schritt, Hosenbeine sind ergonomisch geformt, Gürtelschlaufen, D-Ring, Hosenschlitz mit Reißverschluss, Vordertaschen, verstärkte Gesäß- und Schenkeltasche, mit Patte und verdeckten Druckknöpfen, verstärkte Zollstocktasche, höhenregulierbare Knietaschen, Kontrastnähte.



dunkelanthrazit



schwarzblau

MASCOT® Newark Latzhose



schwarzblau

Dreifache Kappnähte an den Beinen und im Schritt, Schulterträger aus Stoff, verstellbar und mit kurzem, kräftigem Gummizug sowie Kunststoffschnallen versehen, Latztasche mit Patte und verdeckten Druckknöpfen, D-Ring, Innentasche mit Klettverschluss, regulierbarer Bund, verstärkte Vorder-, Gesäß- und Schenkeltaschen, mit Patte und verdeckten Druckknöpfen, verstärkte Zollstocktasche, höhenregulierbare Knietaschen, Kontrastnähte.



dunkelanthrazit



kornblau

MASCOT® Knoxville Weste



schwarzblau



dunkelanthrazit

Futter aus Stepp, Rücken ist verlängert, Verschluss mit Reißverschluss, Wetterschutzleiste sowie verdeckten Druckknöpfen, Brusttaschen mit Patte und verdeckten Druckknöpfen, D-Ring, Vordertaschen, Gummizug an den Ärmelausschnitten, Bund mit Druckknopfregulierung, Kontrastnähte, Reflexeffekte.

MASCOT® Industry –Zusatzartikel*

MASCOT® Columbus Pilotenjacke



schwarzblau



kornblau



dunkelanthrazit

MASCOT® Charleston Shorts



dunkelanthrazit



schwarzblau

Atmungsaktiv, winddicht und wasserabweisend, Futter aus Stepp und gestepptem Fleece, Innenkragen aus Fleece, Rücken ist verlängert, Verschluss mit Reißverschluss, Wetterschutzleiste sowie verdeckten Druckknöpfen, Reißverschluss tasche unter der Wetterschutzleiste, D-Ring, Vordertaschen, Innentasche mit Reißverschluss, Rippenbündchen und Druckknopfverschluss an den Handgelenken, Bund mit Druckknopfregulierung.

Dreifache Kappnähte an den Beinen und im Schritt, niedrige Taille und formgeschnittener Bund, Gürtelschlaufen, D-Ring. Hosenschlitz mit Reißverschluss, Vordertaschen, verstärkte Gesäßtaschen, verstellbare Hammer Schlaufe, Schenkeltasche mit Patte und verdeckten Druckknöpfen, Zollstocktasche, Kugelschreibertasche, Kontrastnähte.



Der beste Tragekomfort für die Träger

Zweifarbige Arbeitskleidung in 6 Farbkombinationen. Die neue Kollektion von Buchholz bietet nahezu unbegrenzte Kombinationsmöglichkeiten. Sie heißt MASCOT® UNIQUE und ist so umfangreich, dass alle, die innerhalb des Handwerks und der Industrie arbeiten, hier Kleidung finden können, die perfekt zu ihnen passt. Darüber hinaus verfügt die Kollektion über alle relevanten Zertifizierungen.

- ISO EN 15797 Norm für Industriegewäsche
(getestet vom Forschungsinstitut Hohenstein)
- Öko-Tex® Standard 100



dunkelanthrazit/schwarz grün/schwarz khaki/schwarz kornblau/schwarzblau rot/schwarz weiß/dunkelanthrazit

MASCOT® Fulda Arbeitsjacke



Zweifarbige, dreifache Kappnähte an den Ärmeln und Seiten, Stehkragen, Verschluss mit Reißverschluss, Wetterschutzleiste sowie verdeckten Druckknöpfen, verlängerter Rücken, Brusttaschen mit Patte und verdeckten Druckknöpfen, leichter Eingriff zur integrierten Handytasche, D-Ring, Ärmel sind Fasson geschnitten, Innentaschen, Bund mit Druckknopfregulierung, Manschetten mit Druckknopfregulierung, Kontrastnähte, Reflexeffekte.



MASCOT® Mannheim Hose



Zweifarbig, dreifache Kappnähte an den Beinen und im Schritt, niedrige Taille und formgeschnittener Bund, Hosenbeine sind ergonomisch geformt, D-Ring, Hosenschlitz mit Reißverschluss, Werkzeugschlaufe am Bund, geräumige Vordertaschen - eine mit leicht zugänglicher Handytasche, verstärkte Gesäßtaschen, verstellbare Hammerschlaufe, Schenkeltasche mit Patte und verdeckten Druckknöpfen, verstärkte Zollstocktasche, Kugelschreibertasche, höhenregulierbare Knietaschen aus CORDURA® Gewebe mit Patte sowie Eingriff von oben, Reflexeffekte.



MASCOT® Augsburg Latzhose



Zweifarbig, dreifache Kappnähte an den Beinen und im Schritt, Schulterträger aus Stoff, verstellbar und mit kurzem, kräftigem Gummizug sowie Kunststoffschnallen versehen, Latztasche mit Kugelschreiber- und Handytasche sowie Patte mit verdeckten Druckknöpfen, D-Ring, Innentasche mit Klettverschluss, regulierbarer Bund, Vordertaschen, verstärkte Gesäßtaschen, verstellbare Hammerschlaufe, Schenkeltasche mit Patte und verdeckten Druckknöpfen, verstärkte Zollstocktasche, Kugelschreibertasche, höhenregulierbare Knietaschen aus CORDURA® Gewebe mit Patte sowie Eingriff von oben, Reflexeffekte.



MASCOT® Bottrop Polo-Shirt

Zweifarbig, Rippenbündchen am Kragen und an den Ärmeln, Knopfleiste, Nackenband, Reflexeffekte, 60 % Baumwolle 40% Polyester.



MASCOT® Potsdam T-Shirt

Zweifarbig, kräftige Qualität, runder Halsausschnitt, Rippenbündchen am Hals, Nackenbesatz, Reflexeffekte, 100 % Baumwolle.



MASCOT® Witten Sweatshirt

Zweifarbig, runder Halsausschnitt, Rippenbündchen am Hals, an der Unterkante und an den Handgelenken, Nackenband, Reflexeffekte, 60 % Baumwolle 40% Polyester.



MASCOT® Hagen Weste

Einfarbig, dreifache Kappnähte an den Seiten, Stehkragen, Verschluss mit Reißverschluss, Wetterschutzleiste sowie verdeckten Druckknöpfen, Rücken ist verlängert, Brusttaschen mit Patte und verdeckten Druckknöpfen, leichter Eingriff zur integrierten Handytasche in der Brusttasche, D-Ring, Vordertaschen, Innentaschen, Bund mit Druckknopfgulierung, Kontrastnähte, Reflexeffekte.



schwarz und schwarzblau



MASCOT® UNIQUE –Zusatzartikel*

MASCOT® Dresden Soft Shell Jacke*



Zweifarbig, atmungsaktiv, winddicht und wasserabweisend, Fleece an der Innenseite, Verschluss mit Reißverschluss und inwendiger Wetterschutzleiste, Rücken ist verlängert, Brusttaschen mit Reißverschluss, D-Ring, Vordertaschen mit Reißverschluss, Innentaschen, Ärmel sind Fasson geschnitten, Klettverschluss an den Handgelenken, regulierbarer Gummizug in der Unterkante, Kontrastnähte, Reflexeffekte.

MASCOT® Frankfurt Pilotenjacke*



Zweifarbig, atmungsaktiv, wind- und wasserdicht, Nähte sind verklebt, Kapuze ist abnehmbar, gefüttert und mit verstellbaren Elastikschnüren versehen, Futter aus gestepptem Fleece, Verschluss mit Reißverschluss und Wetterschutzleiste mit Druckknöpfen, Reißverschluss tasche unter der Wetterschutzleiste, Brusttaschen mit Reißverschluss, leichter Eingriff zur integrierten Handytasche in der Brusttasche, D-Ring, Vordertaschen, Innentasche mit Reißverschluss, Rippenbündchen an den Handgelenken, Reflexeffekte.

MASCOT® Stuttgart Shorts*



Zweifarbig, dreifache Kappnähte an den Beinen und im Schritt, niedrige Taille und formgeschnittener Bund, Gürtelschlaufen, D-Ring, Hosenschlitz mit Reißverschluss, Werkzeugschlaufe am Bund, geräumige Vordertaschen - eine mit leicht zugänglicher Handytasche, verstärkte Gesäßtaschen, verstellbare Hammerschlaufe, Schenkeltasche mit Patte und verdeckten Druckknöpfen, verstärkte Zollstocktasche, Kugelschreibertasche.

MASCOT® Bielefeld Langarm-T-Shirt*



Zweifarbig, kräftige Qualität, runder Halsauschnitt, Rippenbündchen am Hals und an den Handgelenken, Nackenbesatz, Reflexeffekte, 100% Baumwolle.



Mit **SteelProof®** erhalten Sie einen optimalen Schutz vor flüssigen Metallspritzern und industriellen Schlacken. Mit dem praxiserprobten flammhemmenden Gewebe von **SteelProof®** leistet Buchholz einen wichtigen Beitrag zur Arbeitssicherheit. Der zeitgemäße Tragekomfort wird durch die zweifarbige Kollektion in mehreren Farbkombinationen und den Schnitt nach der Intex-Maßtabelle definiert.

Die wichtigsten Vorteile für Sie auf einen Blick:

- optimiertes Abperlverhalten von flüssigen Metallen und Schlacken
- Minderung des Durchschlags von glühenden Metallteilchen
- erhöhte Hitzebarriere bei Strahlungshitze
- angenehme Trageeigenschaften, das Gewebe bleibt auch nach der Wäsche weich und geschmeidig
- wesentlich verringerter Einlauf, auch bei industrieller Wäsche
- höhere Scheuerfestigkeit, daher längere Standzeit
- Antistatik



Bundjacke **SteelProof®**

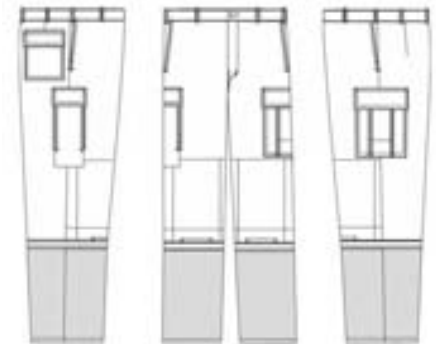
Hochgeschlossen mit Stehkragen, Druckknopfverschluß am Kragen, verdeckt angebrachte Druckknopfleiste, angesetzter Bund, 2 eingelassene Seitentaschen mit Patte und Druckknopfverschluß, 2 Brusttaschen, Ärmelbündchen mit Druckknöpfen weitenverstellbar, Unterarm farblich abgesetzt, farbige Absetzung im Brust- und Rückenbereich, Reflexpaspel entlang des farbigen Besatzes und an den Eingriffen der Brusttaschen, jeweils in zwei Längen erhältlich:

N und L



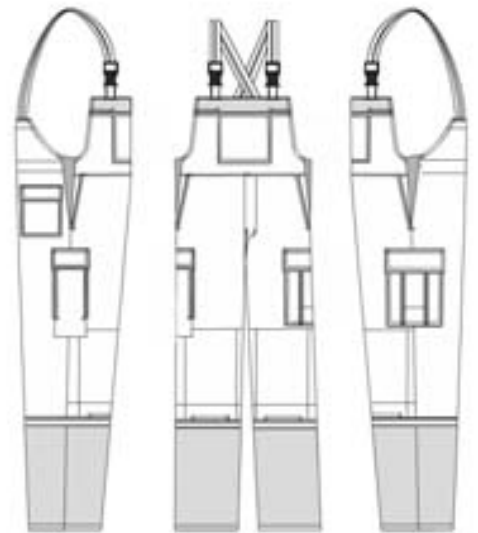
Bundhose SteelProof®

Bund mit 7 Gürtelschlaufen, 2 eingesetzte Seitentaschen, 1 Meterstabs tasche rechts mit Patte und Druckknopfverschluss, 1 Gesäßtasche und Patte mit Druckknopfverschluss, 1 Beintasche links mit Handytasche und Patte mit Druckknopfverschluß, 2 Knietaschen zur Aufnahme von Kniepolstern, farbige Absetzung unterhalb der Knietaschen, Reflexpaspel an den Beintaschen, je 1 rundumlaufender, 18mm breiter Reflexstreifen an jedem Bein, jeweils in drei Längen erhältlich: S, N und L



Latzhose SteelProof®

Träger mit Einsteckschnallen, seitlicher, flammfester Stretcheinsatz, Schlitz mit Reißverschluss, 2 eingesetzte Seitentaschen, 1 Gesäßtasche mit Patte und Druckknopfverschluß, 1 Latztasche mit Druckknopfverschluß, 1 Beintasche links mit Handytasche und Patte mit Druckknopfverschluß, 1 Meterstabs tasche rechts mit Patte und Druckknopfverschluss, 2 Knietaschen zur Aufnahme von Kniepolstern, farbige Absetzung unterhalb der Knietaschen sowie am Latz, Reflexpaspeln am Latz und an den Beintaschen, je 1 rundumlaufender, 18mm breiter Reflexstreifen an jedem Hosenbein, jeweils in drei Längen erhältlich: S, N und L



SteelProof®



EN 61482-1-2
Klasse 1



EN ISO 11612
A1,B1,C1,E2,F1



EN ISO 11611
Klasse 2,A1



EN 1149-3
EN 1149-5

MultiProof®

Unsere **MultiProof®** Schutzkleidung zeichnet sich durch ihre Vielseitigkeit aus. Sie schützt Ihre Mitarbeiter umfassend gegen Hitze, offene Flammen und Chemikalien. Durch eine integrierte Spezialfaser, die elektrostatische Aufladung wieder abbaut, schützt **MultiProof®** vor Explosionen. Die Schutzkleidung bietet bei Kontakt mit einigen flüssigen Metallen gute Absperrleistungen. Schnitt nach **Intex**-Maßtabelle.

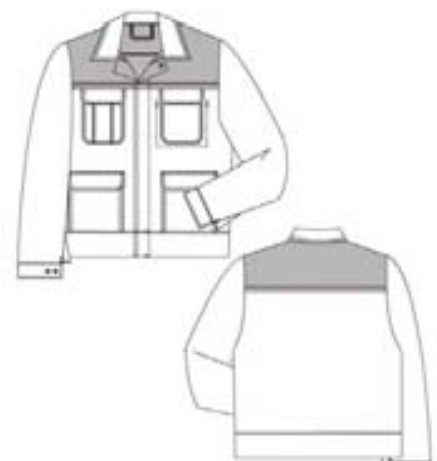
MultiProof® hat sich in vielen Bereichen bewährt, zum Beispiel:

- Petrochemische Anlagen
- Gefahrguttransporte
- Tankstellen
- Elektrizitätswerke und Stromnetze
- bestimmte Bereiche der Metall verarbeitenden Industrie



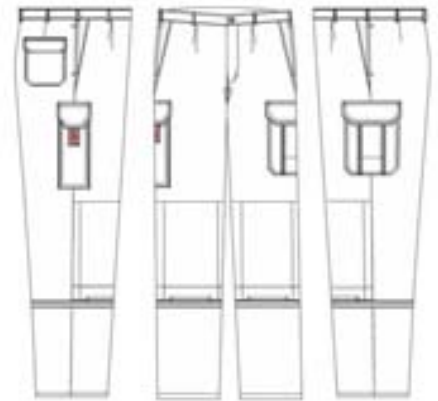
Bundjacke MultiProof®

Hochgeschlossen mit Umlegekragen, angesetzter Bund, verdeckte Druckknopfleiste, je 2 aufgesetzte Brust- und Seitentaschen mit Patten und Druckknopfverschluss, Handytasche auf der rechten Brusttasche, 1 Brustinnentasche links, Ärmelbündchen mit Druckknöpfen weitenverstellbar, farblich abgesetzte Vorder- und Rückenpasse, Reflexbiese quer über Rücken und Brust.



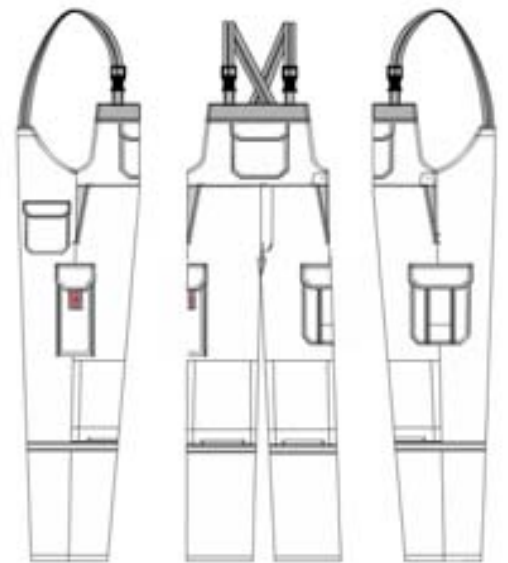
Bundhose mit Kniertasche MultiProof®

Bund mit 7 Gürtelschlaufen, 2 Seitentaschen, Meterstabtasche rechts mit Reflexpaspel an den Seiten, 1 Gesäßtasche mit verschließbarer Patte, Schlitz mit Reißverschluß, 1 zusätzliche Oberschenkeltasche links mit aufgesetzter Handytasche, Handytasche mit Reflexpaspel an den Seiten, farblich abgesetzte Eingriffe an den Seitentaschen, Reflexbiesen an den Beintaschen, 18 mm breiter Reflexstreifen an den Beinen, Patte der Gesäß- und Oberschenkeltasche mit je zwei verdeckten Druckknöpfen zu schließen, Patte der Meterstabtasche mit einem verdeckt angebrachten Druckknopf zu schließen, zwei innenliegende Kniepolstertaschen mit Einschub von unten.



Latzhose mit Kniertasche MultiProof®

mit farblich abgesetzten Stretchträgern und Einsteckschnallen, 2 Seitentaschen, aufgesetzte Latztasche mit Patte, 1 zusätzliche Oberschenkeltasche links mit aufgesetzter Handytasche mit Reflexpaspel an den Seiten, 1 Seitenverschluss links, hochgezogener Nierenschutz, Meterstabtasche rechts, 1 Gesäßtasche mit Patte, farblich abgesetzte Eingriffe an den Seitentaschen und der Latzoberkante, Reflexbiesen an den Beintaschen, 18 mm Reflexstreifen an den Beinen, Patten der Gesäß-, Latz- und Oberschenkeltasche mit je zwei verdeckten Druckknöpfen zu schließen, Patte der Meterstabtasche mit einem verdeckt angebrachten Druckknopf zu schließen, zwei innenliegende Kniepolstertaschen mit Einschub von unten.



MultiProof®



EN 61482-1-2
Klasse 1



EN ISO 11612
A1+A2,B1,C1,E1,F1



EN ISO 11611
Klasse 1,A1+A2



EN 1149-3
EN 1149-5



EN 13034
Typ 6



HACCP-Arbeitskleidung in Lebensmittelbetrieben

Die DIN 10524 regelt verbindlich die Hygieneanforderungen an Arbeitskleidung im Lebensmittelbereich. Sie dient der Vermeidung von nachteiligen Einflüssen durch die Arbeitskleidung auf die Lebensmittel. Basis ist die Hygiene-Risikoeinstufung der unterschiedlichen Tätigkeiten innerhalb eines Betriebes. Für drei Risikoklassen werden unterschiedliche Anforderungen an die Kleidung definiert.

**HACCP
DIN 10524**

Geringes Hygienerisiko RK 1

Umgang mit nicht leicht verderblichen Lebensmitteln oder Zutaten, Schutzfunktion der Arbeitskleidung gegenüber dem Nahrungsmittel kann gering sein, wenn Lebensmittel durch Verpackung hinreichend geschützt sind, bzw. in einer weiteren Stufe vom Hersteller oder Verbraucher noch weiter verarbeitet werden.

Hohes Hygienerisiko RK2

Umgang mit unverpackten, leicht verderblichen Lebensmitteln oder Zutaten. Hohe Schutzfunktion der Arbeitskleidung vor allem dann, wenn Lebensmittel nicht weiter verarbeitet werden und Mikroorganismen sich darin oder daran vermehren können.

Höchstes Hygienerisiko RK3

Umgang mit unverpackten, verzehrfähigen, sehr leicht verderblichen Lebensmitteln. Es muss eine sehr hohe Schutzfunktion sichergestellt sein, da die Lebensmittel technologisch nicht stabilisiert werden und Mikroorganismen einschließlich Krankheitserreger sich gegebenenfalls vermehren können.



HACCP - Arbeitsjacke



- Revers-/Umlegekragen
- verdeckte Druckknopfleiste
- 1 Brustinnentasche
- weitenverstellbare Ärmelsäume mit Druckknöpfen

DIN 10524
Risikoklasse 3



HACCP - Arbeitsmantel

- 1/1 lang, Ärmelschlitz
- 2 Seitentaschen
- Reverskragen
- verdeckte Druckknopfleiste
- 1 Brustinnentasche
- Seitenschlitze

DIN 10524
Risikoklasse 3



HACCP - Arbeitshose



- 7 Gürtelschlaufen
- Bundverschluss mit verdecktem Jeansknopf
- im Schlitz Druckknöpfe
- Bundfalten



DIN 10524
Risikoklasse 3

HACCP - Latzhose

- verstellbare elastische Träger mit Klappschnallen
- hochgezogenes Rückenteil
- 1 Latzinnentasche mit Druckknopf
- seitliche Dehnzone
- im Schlitz Druckknöpfe

DIN 10524
Risikoklasse 3



HACCP - Kombi



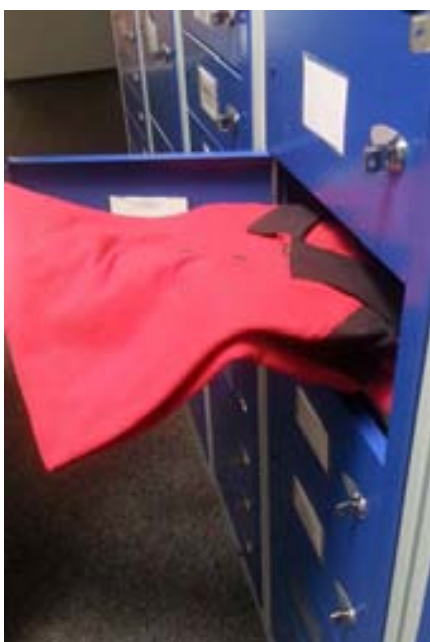
- Revers-/Umlegekragen
- verdeckte Druckknopfleiste
- 1 Brustinnentasche mit Druckknopf
- 1 Frontinnentasche
- weitenverstellbare Ärmelbündchen
- Ventilationsöffnungen in Brusthöhe
- regelbare Ventilation im Rückenbereich
- Bandzug in der Taille
- innenliegende Gürtelschlaufen

DIN 10524
Risikoklasse 3



Schrankfachservice

Mit der Schrankfachversorgung von Buchholz sind die Schränke Ihrer Mitarbeiter mit Name und Fachnummer eindeutig gekennzeichnet und nur für diese zugänglich. Die saubere Kleidung befindet sich im persönlichen Schrankfach, die schmutzige Kleidung wird in separate Schränke abgeworfen. Die Einfächerung erfolgt auf Wunsch auch durch unsere Mitarbeiter.



Emblemservice

Die in Ihrem Unternehmen genutzte Berufskleidung definiert maßgeblich, wie Ihr Unternehmen im direkten Dialog mit Kunden und Interessenten wahrgenommen wird. Nur „sauber und gepflegt“ zu sein ist heutzutage nicht mehr ausreichend. Marken sind gewünscht. Eine individualisierte Berufskleidung mit Ihrem gestickten Firmenlogo oder als Sublimationseblem hilft Ihnen beim Aufbau und der werbewirksamen Wiedererkennung Ihrer Marke.

Firmenlogo

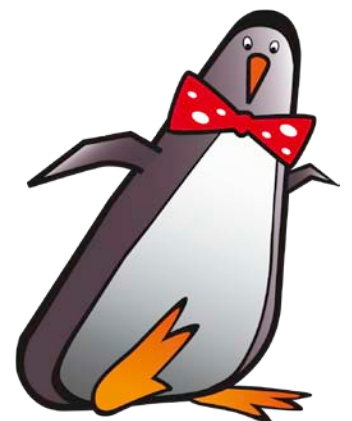
Wir stellen Dienstkleidung wunschgemäß und im Rahmen der textiltechnischen Machbarkeiten gerne mit Ihrem Firmenlogos aus. Im Bereich der Industrie- und Handwerkskleidung hält Buchholz vielfältige Lösungen und Möglichkeiten zur Individualisierung für Sie bereit.



Personalisierte Kleidung

Eine erkennbare Zugehörigkeit zu einem leistungsfähigen bzw. renommierten Unternehmen stärkt das interne Gemeinschaftsgefühl und die Motivation. In der Außenwirkung zeugen sie von Offenheit und Servicebereitschaft:

Namensembleme machen Ihre Mitarbeiter zu direkten Ansprechpartnern.



Buchholz – wir machen´s Ihnen leicht

Wir, die Buchholz Textilpflege GmbH & Co. KG, sind ein moderner Dienstleister, der auf die spezifischen Anforderungen unserer Kunden eingeht. Denn heutzutage wird nicht nur saubere Wäsche benötigt, sondern zeitgemäße Lösungskonzepte, die unsere Kunden in ihrer eigenen Tätigkeit unterstützen und helfen, wirtschaftlich zu handeln.

Dazu ist es notwendig, dass die Wäsche, von der Berufskleidung bis zum Stoffhandtuch, zum richtigen Zeitpunkt, in der richtigen Menge und in der gewünschten Qualität verfügbar ist. Hieraus erwachsen

stets neue Betätigungsfelder für uns. Wir unterstützen deshalb, falls gewünscht, die Organisation und Logistik unserer Kunden.

Gemeinsam können wir Abläufe optimieren und wirtschaftlicher machen. So erzielen wir mit entsprechender Unterstützung ein gut funktionierendes Controlling für den Bereich Wäsche – unabdingbare Voraussetzung für professionelles Arbeiten. Das Wäschewaschen ist letztendlich also nur der Anfang für alle weiteren Dienstleistungen:

- Mietwäschevollversorgung
- Bewohnerwäsche
- Mietberufskleidung für Pflege, Reinigung, Gastronomie, Hauswirtschaft, Industrie, Handwerk und Handel
- OP-Vollversorgung
- Aufbereitung von kundeneigenen medizinischen Thrombose-Prophylaxe Strümpfen (MTS)
- Bearbeitung kundeneigener Wäsche und Sonderteile
- Tischwäsche in Miete für Privatkunden
- Stoffhandtuchspender
- Wischmopp-Service
- Schmutzfangmatten auch auf individueller Vorlage
- Verkaufsartikel wie Wäschesammler, Einziehdecken und Kopfkissen mit Füllung
- Waschräumhygieneartikel u.v.m.



Buchholz Textilpflege GmbH & Co. KG

Werkstraße 15, 76532 Baden-Baden

Tel.: +49 (0)7221 / 956-00

Fax.: +49 (0)7221 / 956-299

info@buchholz-textil.de

www.buchholz-textil.de



Ihr direkter Link
zu unserer Homepage