

Hinweis und Bitte an die Bewohner und deren Angehörige

Die Zahl an **infektiösen Krankheiten** leidender Bewohner wird immer größer. Deshalb werden wir als Dienstleistungsbetrieb und Wäscherei immer häufiger mit infektiöser Wäsche und Bekleidung konfrontiert.

Wir stellen immer häufiger fest, dass sich der Umgang mit infektiösen Krankheiten verändert. Teilweise leben die Bewohner ein „normales“ Leben weiter. Mit alltäglicher Kleidung wie Wollpull-over, Röcken und Hosen, die für die Reinigung bestimmt sind, aber als infektiöse Wäsche zusammen mit anderer Kleidung und Leibwäsche abgegeben werden.

Das kann zu Problemen führen. Da wir keine Vorsortierung von infektiöser Wäsche durchführen dürfen, kommt es hier sehr oft zur Verfärbung von Wäscheteilen oder sogar zur Beschädigung der Kleidungsstücke.

Deshalb sind wir auf Ihre Mithilfe und Unterstützung angewiesen. Wir bitten Sie, dass die Bewohner nur **Kleidungsstücke** tragen, die **mind. mit 60°C waschbar** sind. Leider übernehmen wir keine Haftung für Bewohnerwäsche, die nicht diese Voraussetzungen erfüllen und durch die Bearbeitung als infektiöse Wäsche beschädigt oder zerstört werden.

Mängel am eingelieferten Reinigungsgut

Wir übernehmen keine Verantwortung für Schäden, die durch Beschaffenheit des eingelieferten Stückes verursacht werden und die nicht durch eine einfache fachmännische Warenschau erkennbar sind (z.B. Schäden durch ungenügende Festigkeit des Gewebes und der Nähte, ungenügende Echtheit von Färbungen und Drucken, Einlaufen, Imprägnierungen, mitgelieferte Fremdkörper und andere verborgene Mängel), es sei denn, uns trifft ein Verschulden. Reißverschlüsse, BHs, Knöpfe und Druckknöpfe können ebenso beschädigt werden bzw. Beschädigungen hervorrufen. Dasselbe gilt für Reinigungsgut, das nicht oder nur begrenzt chemischreinigungsfähige oder waschbare Materialien enthält, soweit die Stücke nicht entsprechend gekennzeichnet sind oder wir dies durch einfache, fachmännische Warenschau nicht erkennen können. Vielen Dank für Ihr Verständnis.

 Buchholz

Textilpflege und Mietservice

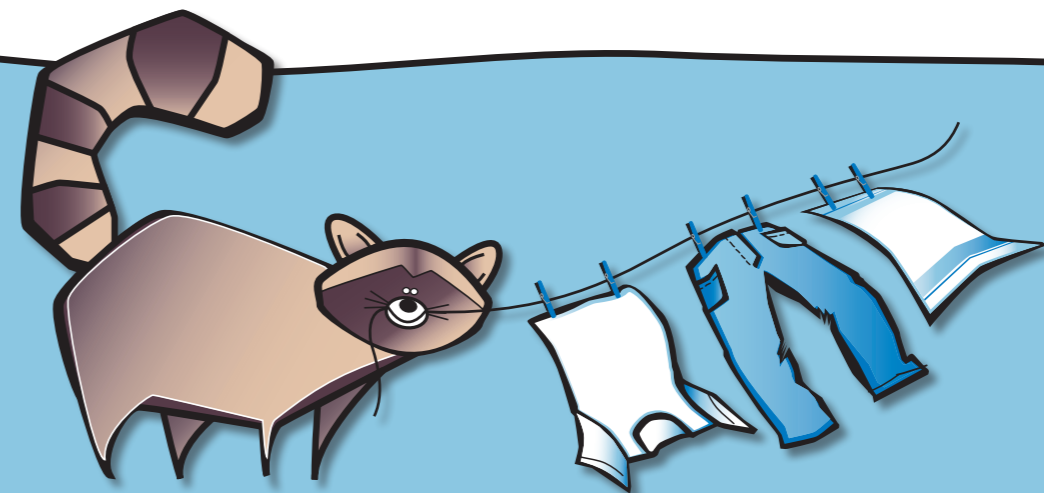
BEWOHNEREIGENE BEKLEIDUNG

Informationen für Bewohner und deren
Angehörige zur professionellen Pflege

 Buchholz

Textilpflege und Mietservice

Buchholz Textilpflege GmbH & Co. KG
Werkstraße 15, 76532 Baden-Baden
Tel.: +49 (0)7221 / 956-00
Fax: +49 (0)7221 / 956-299
info@buchholz-textil.de
www.buchholz-textil.de



FÜR SAUBERKEIT UND FRISCHE

Sehr geehrte
Bewohner und Angehörige,

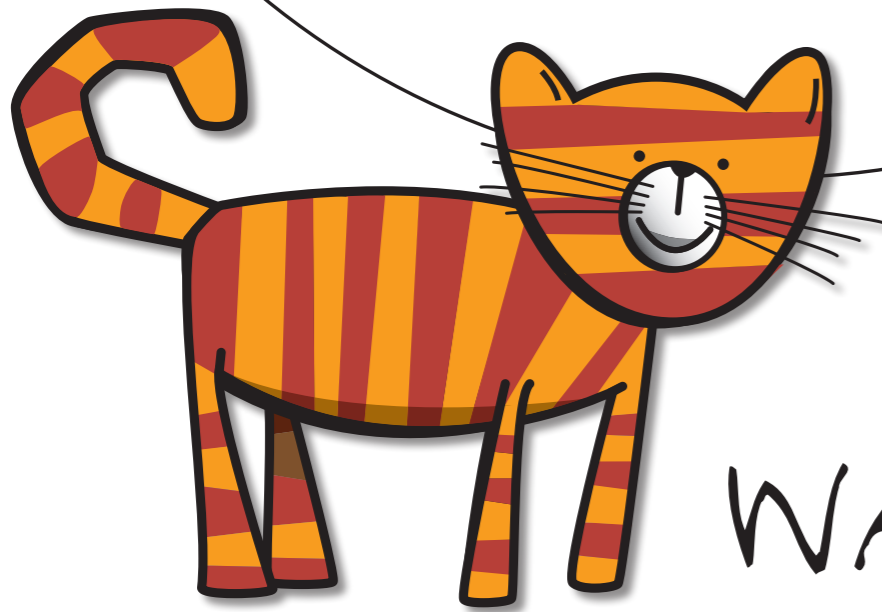
die eigene Kleidung ist ein Stück Ihrer Persönlichkeit.

Deshalb ist es so wichtig, dass sie richtig gepflegt wird. Wir vom Buchholz-Team wollen uns in Zukunft für Sie darum kümmern.

Als Profis für Bewohnerwäsche wissen wir, wie die unterschiedlichen Materialien Ihrer Bekleidung behandelt werden müssen, um keinen Schaden zu nehmen. Damit alles reibungslos und zu Ihrer vollsten Zufriedenheit abläuft, haben wir Ihnen die wichtigsten Hinweise in dieser Informationsbroschüre zusammengestellt. Sollten Sie darüber hinaus noch Fragen haben, so stehen wir Ihnen selbstverständlich jederzeit mit Rat und Tat zur Verfügung.

Es grüßt Sie herzlich

Ihr Buchholz-Team aus Baden-Baden



WASCHEN & PFLEGEN



Pflege mit System

Planung ist wichtig: Die Wäsche wird deshalb von uns mit einem Kennzeichnungssystem versehen. Mit dieser Kennzeichnung stellen wir sicher, dass Sie immer wieder Ihre Wäsche zurückerhalten, die Sie abgegeben haben.

Wir machen's Ihnen leicht

Unser Servicefahrer nimmt Ihre Wäsche entgegen und bringt sie in unseren Betrieb. Je nach Material und Beschaffenheit gibt es speziell entwickelte Wasch- und Reinigungsverfahren. Sie sind besonders haut- und umweltfreundlich und pflegen die Textilien gründlich und schonend. So fühlt sich die Wäsche angenehm wie zu Hause an und steigert das Wohlbefinden. Die Bearbeitungszeit in unserem Hause beträgt eine Woche. Bitte bedenken Sie, dass durch das Einsammeln und Verteilen der Wäsche noch einige Tage in Ihrem Hause hinzu kommen. Die Wäsche kommt schrankfertig zurück.

Damit alles glatt läuft

Unterstützen Sie uns, damit am Ende alle zufrieden sind. Bitte beachten Sie deshalb, dass Ihre Ausstattung waschbar, trocknergeeignet und in gutem Zustand ist.

Nachtwäsche

Bei Nachthemden in Pastellfarben, z.B. Trikotware, sollte die Faserqualität zu 100% aus Baumwolle oder Baumwolle/Polyestergemisch bestehen.

- ◆ Waschbar bei mindestens 60°C
- ◆ Trocknergeeignet bei mind. 90-100°C
- ◆ Bügeltemperatur 2 Punkte



Leibwäsche

Kochfeste, weiße Leibwäsche sollte aus 100% Baumwolle bestehen.

- ◆ Waschbar bei 95°C
- ◆ Trocknergeeignet bei mind. 90-100°C
- ◆ Bügeltemperatur 3 Punkte
- ◆ Chlorbeständig (ist von Vorteil) CL



Oberbekleidung

Faserqualität: Baumwolle oder Baumwolle/Polyestergemische. Verzichten Sie unbedingt auf jeglichen Wollanteil. Auch wenn die Ware als „waschbar“ gekennzeichnet ist.

- ◆ Bei Mindesttemperatur von 30°C waschbar
- ◆ Trocknergeeignet



Oberbekleidung, die mit Handwäsche oder Schonwaschgang ausgezeichnet ist, kann nicht nach den Vorgaben für die Bearbeitung von Bewohnern aus Gesundheitseinrichtungen gewaschen werden. Chemische Reinigung bedeutet zusätzliche Kosten.

Entspricht Ihre Ausstattung nicht den o.g. Anforderungen, so bitten wir Sie um Verständnis, dass wir keine Verantwortung bei Beschädigungen übernehmen können. Im übrigen gelten unsere AGB.



Kennzeichnungssystem
mit Data-Matrix-Code